

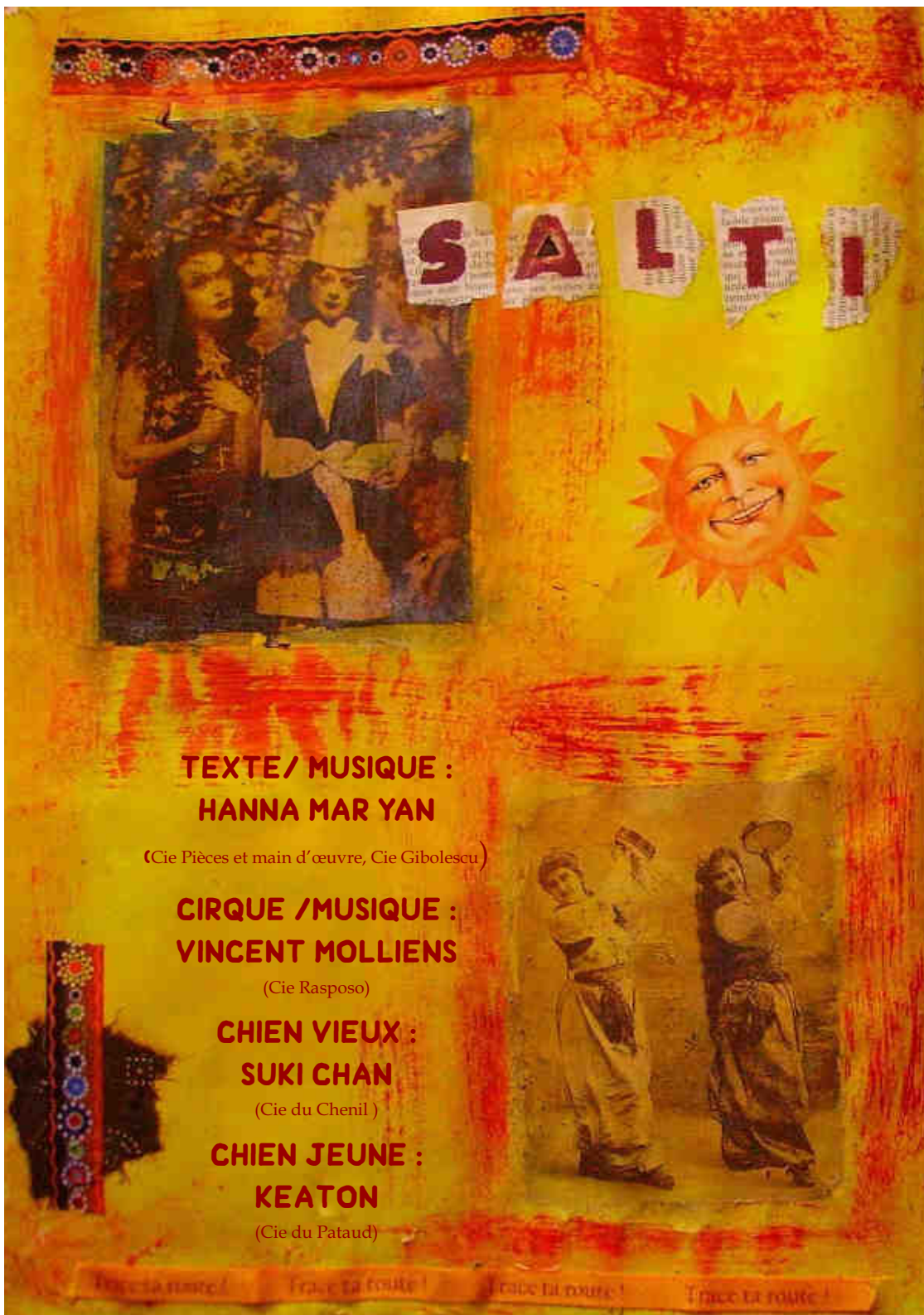




TIKNO CHO

CONTES
ENTRE MUSIQUES
ET PITRERIES

LES ROULOTTES EN CHANTIER ~ CRÉATION 2011



SALTI



TEXTE / MUSIQUE :
HANNA MAR YAN

(Cie Pièces et main d'œuvre, Cie Gibolescu)

CIRQUE / MUSIQUE :
VINCENT MOLLIENS

(Cie Rasposo)

CHIEN VIEUX :
SUKI CHAN

(Cie du Chenil)

CHIEN JEUNE :
KEATON

(Cie du Pataud)

Tance la route!

Tance la route!

Tance la route!

Tance la route!

Trace ta route / Trace ta route / Trace ta route / Trace ta route

UN DUO MUSIQUE ET CIRQUE

MADRANQUES

ILS S'ARRÊTENT, LÀ, À VOS PIEDS ET
VOUS CONTENT LA VIE DE LEUR ITINÉRANCE MALADROITE.
ILS SE CROISENT, SE MÉLANGENT, SE MÉFIENT ET S'ÉPIENT
DANS LEURS DIFFÉRENCES.

UN MONDE DE GESTES, DE MUSIQUES, DE SOUFFLES
OÙ LE RÊVE SE HEURTE AU CHAOS DU TEMPS.
DE LÉGENDES EN JONGLAGE, DEUX CHIENS
COMPLICES PARTAGENT LEUR ROUTE VERS UN
SOLEIL NOMADE.



ENFANT DU VOYAGE
DE VILLAGE EN VILLAGE
APPRENDS LA ROUTE
QUI JAMAIS NE DOUTE.

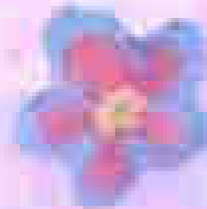
ESMERALDA ROMANEZ



Laisse grandir l'oiseau, je briserai la cage
de l'enfant tragédien ;
je prendrai la liberté sous le bras.
Je pousserai le vent loin des campements
mon parcours sera long,
difficile, solitaire, invisible,
bavard ou silencieux
mais je serai Libre.

Sandra Jayat

AUTREFOIS
NOUS ETIONS



DES OISEAUX

**DES HISTOIRES, DES CHEMINS; ON HÉSITE, ON REPART.
UN FIL CONDUCTEUR QUI SE RIT DES LIGNES DROITES ET DU
« QUAND DIRA-T-ON? » DU VOYAGE DE NOS PENSÉES.**

**REGARDEZ BIEN, REGARDEZ DANS NOS YEUX...
VOYEZ-VOUS LES PAYS TRAVERSÉS?**

**CRÉE EN JUIN 2011, CE SPECTACLE POUR GENS CURIEUX DE
CONNAÎTRE LA ROUTE VERS LA LIBERTÉ EST UNE ÉLOGE À
LA LENTEUR, AUX RÊVES ÉVEILLÉS, À LA TRANSMISSION
ORALE, À LA MIXITÉ ET AU TEMPS PARTAGÉ SANS TÉLÉ!**

**HANNA ET VINCENT SE SONT RENCONTRÉS SUR UNE ROUTE
QUI NE MENAIT NULLE PART ET ILS ONT EU ENVIE D'EN FAIRE
QUELQUE CHOSE.**

**DEUX LIGNES DE MAIN REMPLIES DE MUSIQUES, DE CIRQUE,
DE CLOWN, DE CHIENS, DE CONTES ET DE PITRERIES POUR
TRAVERSER LE TEMPS ET RIRE DES CHOSES.**



SPECTACLE FRONTAL RUE ET SALLE

Durée : 1 heure

Espace scénique : 4 x 5 m.

Technique : 1 prise 16A

Son ~ Lumière
Autonome

Montage : 2 H.

Démontage : 1 H.

CONTACTS

Artistique et Technique
06.10.69.75.68

Administration "Scena Viva"
06.31.18.00.81
09.52.12.71.78

Association
Roulottes en Chantier
Sully le Bas
71240 NANTON
03.85.92.24.95

Visuels : Coeur d'ARTishow Conception : TAM