

L'Outre histoire

Marie-France Marbach

TOUT PUBLIC + DE 12 ANS

Pour peindre l'Homme
prendre d'abord un ermite,
le confronter à un marchand
qui lui-même rencontre un savant
qui croise à son tour un guerrier.
Qui sera chef ?

Pour faire rire des nomades,
leur proposer de vendre leur terre.

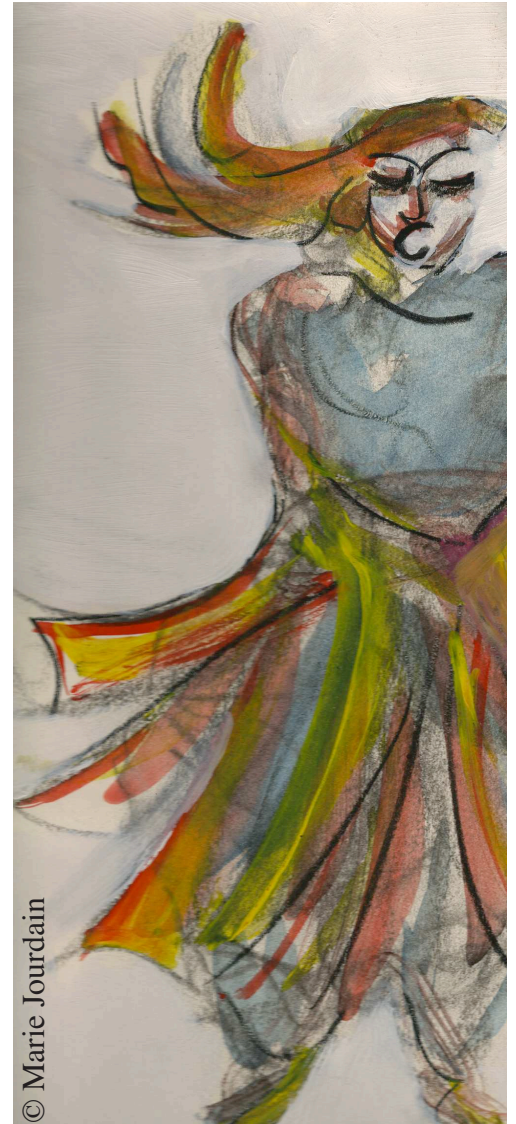
Pour faire une soupe en temps de guerre,
imaginer la manière !

Pour percer le secret de l'eau et du feu,
ne pas avoir froid aux yeux :
ça brûle, ça tranche
mais c'est si bon de prendre son envol !

Au fil des ans, dans l'écoute des contes et de ce que le public me renvoie pendant et après les spectacles, je prends la dimension de la place toujours vive et cruciale du conte merveilleux aujourd'hui. Comme le mythe, il se risque dans le monde sauvage pour faire grandir et permettre une maturation. Pour ma part, il n'a pas besoin d'être adapté, il est actuel. Ce spectacle est construit autour d'un grand conte traditionnel initiatique proche du mythe.

MFM

« Le conte merveilleux est ce qui se rajoute au réel et en comble les vides »
Pierre André Taquief.



Ces récits se déroulent devant une toile peinte par Anne Ar Moal qui a créé spécifiquement pour la conteuse sept costumes dont les matières et les couleurs changent à la manière des poupées russes.

MISE EN SCÈNE :
CHRISTIAN MASSAS DIT AMÉDÉE BRICOLO
SCÉNOGRAPHIE :
ANNE AR MOAL

Conditions techniques

Durée : 65 minutes. Peut être autonome au niveau lumière.

Fiche technique sur demande si une régie est possible.

Espace scénique minimum : 4m x 5m.